

# White Paper

sulla geo-localizzazione in Italia e nel  
contesto europeo italiano



# OpenStreetMap



La più grande banca  
(topologica) di dati  
geografici liberi

Licenza **ODbL**





# White Paper

- Aggiungere USA come esempio iniziale, sono stati i primi [pag 3]
- Prosumer e VGI [pag 10]
- Per le i portatori di disabilità servirebbero molte più informazioni (uffici pubblici accessibili, segnaletica per le diverse disabilità, ecc) [www.wheelmap.org](http://www.wheelmap.org) [pag 12]
- Aggiungere più informazioni sulle licenze per gli open data [pag 12]
- OpenStreetMap è molto diverso da [chewifi](http://chewifi.com) [pag 12]



# White Paper

- Aggiungere maggiori informazioni sulle licenze
- Mancano i problemi della geolocalizzazione
  - Dove stanno i dati?
  - Chi ha accesso?
  - Che uso si fa?
  - Che licenze hanno?



# Le licenze

September 24<sup>th</sup>, 2014 - Aula Magna, Facoltà di Architettura  
Piazza Borghese 9, Roma

## Program

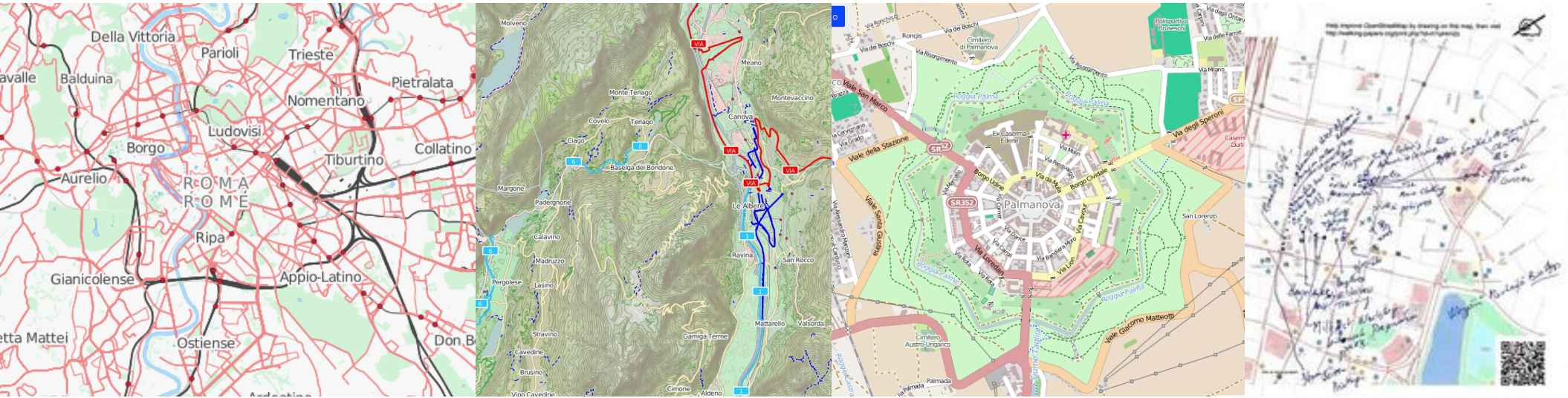
- 09:00 - 09:15 **Registration and welcome**
- 09:15 - 09:30 **Introduction to the workshop:** the White Paper, the WS work program  
Mauro Salvemini, AMFM GIS Italia
- 09:30 - 10:00 **European Commission activities and initiatives : ISA and EULF**  
Athanasios Karalopoulos, EC - Francesco Pignatelli, EC
- 10:00 - 11:00 **Short communication on White Paper topics**
- INDOOR location / Location and HEALTH CARE  
Giuseppe Conti, TRILOGIS
  - Title tbd .....
- GOOGLE
- Citizen Service via OPEN AND FREE GEODATA  
Mikkel Wendelboe Toft, President of Geoforum Denmark
  - Location and ENERGY  
Piergiorgio Cipriano , SINERGIS
- 11:00 - 11:30 *Coffee break*
- 11:30 - 13:00 **Short communication on White Paper topics**
- PRODUCER , CONSUMER AND PROSUMER of GI  
Piergiorgio Degli Esposti, University of Bologna



La licenza ?



# Grazie per l'attenzione



Luca Delucchi  
Fondazione Edmund Mach – GFOSS.it  
[www.lucadelu.org](http://www.lucadelu.org)

Comunità Italiana di OpenStreetMap  
[www.openstreetmap.it](http://www.openstreetmap.it)

Comunità italiana OpenStreetMap

